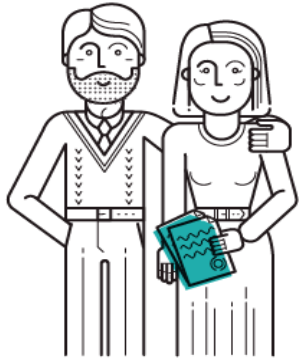


Выбор маршрута образования для детей с ОВЗ и инвалидностью

Дошкольное, общее образование для детей от рождения до момента получения общего образования

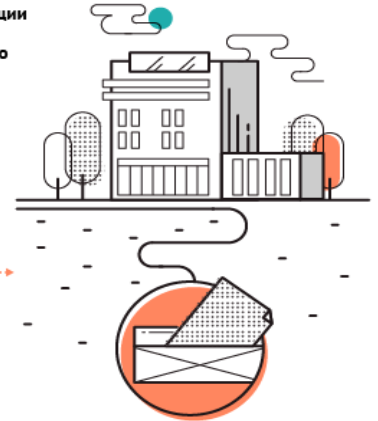
Согласие родителей (законных представителей)



Согласие ребёнка, достигшего 15 лет



Направление от организации (образовательной, медицинской, социального обслуживания)
+ письменное согласие родителей (законных представителей)



1

Первый шаг для выбора условий обучения – обследование в психолого-медико-педагогической комиссии (ПМПК)¹



Запись на обследование в ПМПК



Обследование детей и консультирование родителей, педагогов, организаций специалистами ПМПК производится БЕСПЛАТНО



Информирование о месте, времени и порядке обследования

2



Обследование в ПМПК
Продолжительность обследования зависит от особенностей и возможностей ребёнка



Выводы о наличии (отсутствии) у ребёнка особенностей в развитии и отклонений в поведении

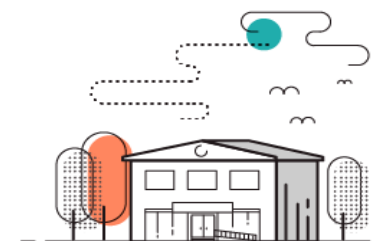


Рекомендации специалистов: образовательная программа, форма и специальные условия получения образования

3



Заключение комиссии носит рекомендательный характер: выбор остаётся за семьёй, но обязательно для исполнения по предъявлению в сфере образования



1

Инклюзивное образование (совместно с другими обучающимися) в образовательных организациях²

2

В отдельных группах и классах образовательных организаций²

3

В отдельных образовательных организациях и другие²

Заключение комиссии – это основание для выполнения рекомендаций в образовательных организациях субъектов РФ

- 1 Приказ Минобрнауки России от 20.09.2013 N 1082 «Об утверждении Положения о психолого-медико-педагогической комиссии»
- 2 Федеральный закон от 29.12.2012 N 273-ФЗ (ред. от 21.07.2014) «Об образовании в Российской Федерации»